

Sintomatología de la Pudrición Basal del Estípite (PBE) de la palma de aceite

La PBE es una de las mayores amenazas del cultivo de la palma de aceite en Colombia por sus efectos directos en la disminución de la producción. Esta enfermedad es causada por *Ganoderma* spp., y la mayoría de síntomas externos solo son visibles cuando el daño interno se encuentra en un estado muy avanzado, por lo que se le considera como un enemigo silencioso. Sin embargo, identificar sus síntomas permite establecer estrategias de manejo y control de las palmas infectadas e impedir el aumento del inóculo en las áreas con presencia de la enfermedad.



Escanee el código QR con su celular y descargue este afiche en pdf

SÍNTOMAS EXTERNOS

SÍNTOMAS FOLIARES



Acumulación de flechas



Amarillamiento de hojas jóvenes

SÍNTOMAS EN EL ESTÍPITE



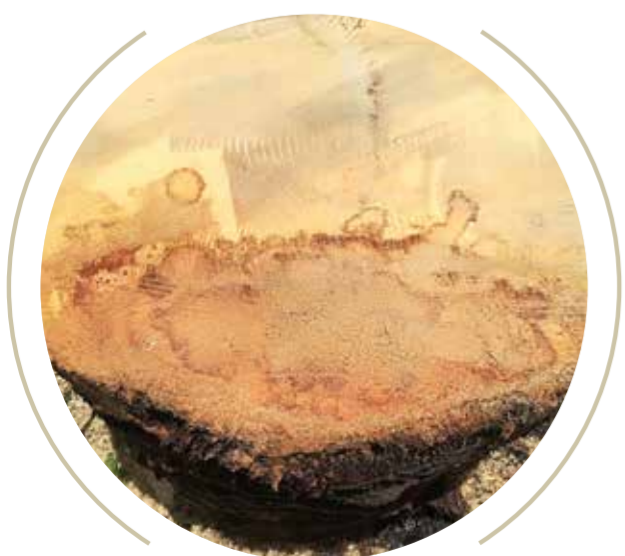
Aumento en la producción de raíces adventicias



Carpóforo de *Ganoderma* spp. en la base del tallo

SÍNTOMAS INTERNOS

CORTES TRANSVERSALES DEL ESTÍPITE



Lesiones internas en forma de mapa



Zonas de transición definidas



Zonas de color amarillo →

Zonas de color marrón oscuro

Zonas de color marrón claro →



Micelio del hongo dentro del tallo

Autores: Sandra Yulieth Castillo Corredor, León Franky Zúñiga Pérez, Yuri Adriana Mestizo Garzón, Diana Carolina Vélez Fernández, Héctor Camilo Medina Cárdenas y Greicy Andrea Sarria Villa