

Factores limitantes de la producción de fruta de palma de aceite colombiana

Elaborado por: Camilo Ardila, Phanor Arias, Diego Hernández, Alejandra García, Jhonatan Camperos, Elizabeth Ruiz, Mauricio Mosquera
Unidad de Validación de Resultados de Investigación, Cenipalma

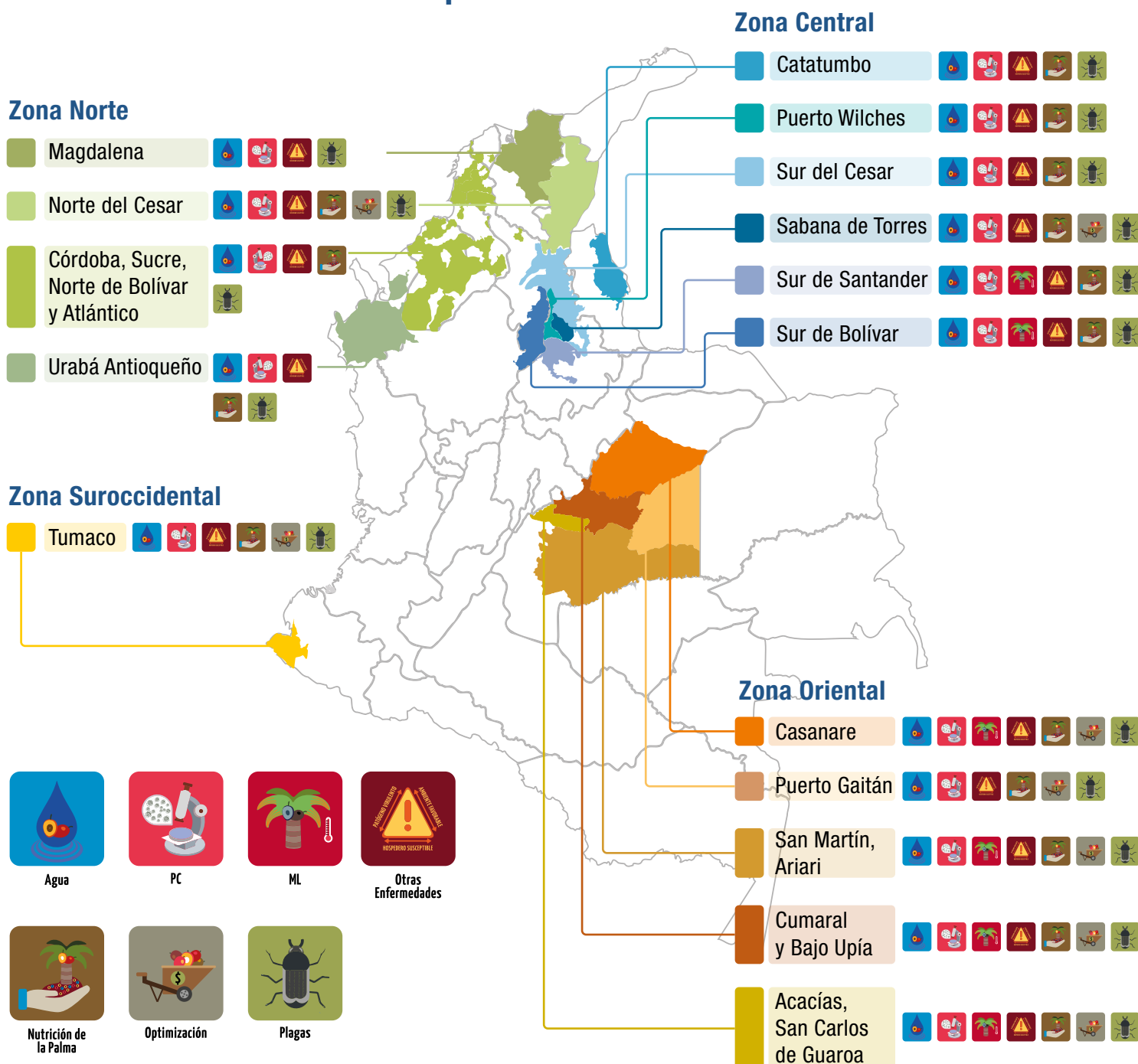
Contexto

La productividad y el precio de venta son algunos de los factores que inciden en la rentabilidad de la agroindustria de la palma de aceite. En específico, el comportamiento del precio de comercialización depende de factores externos como los costos de producción de grandes productores como Malasia e Indonesia. Por esta razón

resulta relevante implementar estrategias que permitan asegurar altas productividades en el cultivo, con el objetivo de maximizar los ingresos y reducir el riesgo asociado a las fluctuaciones del mercado. Es clave la identificación de los factores que limitan la productividad, considerando la diversidad de las condiciones agroclimáticas de las

zonas palmeras colombianas, pues esto le permitirá a cualquier persona interesada en el negocio de la palma de aceite, conocer los retos a los que se enfrenta a la hora de sembrar y así poder establecer un plan de acción para mejorar su proceso productivo y apuntar hacia la sostenibilidad del cultivo de palma de aceite.

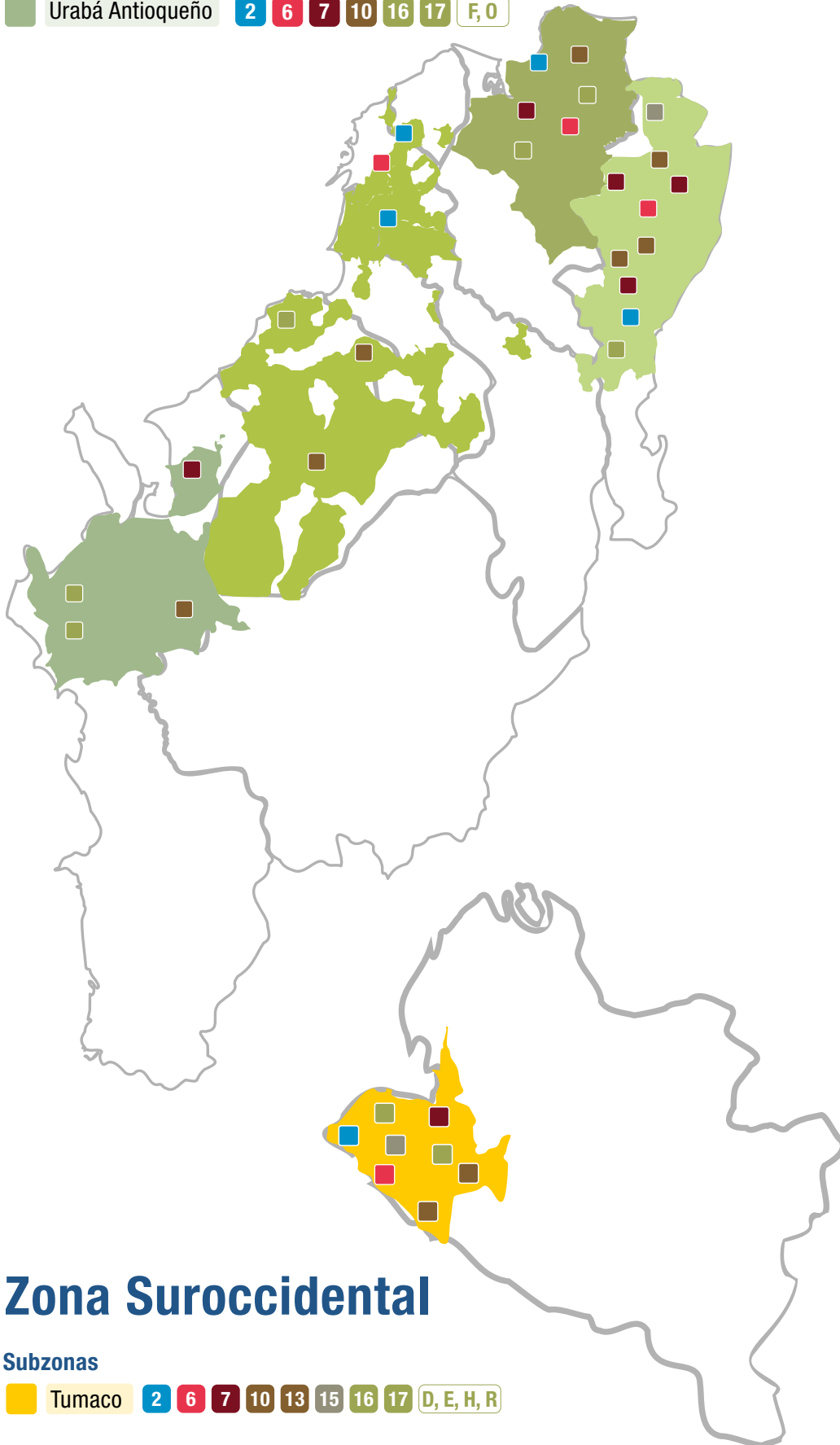
Factores limitantes del sector palmero



Zona Norte

Subzonas

- Córdoba, Sucre, Norte de Bolívar y Atlántico 1 2 6 7 10 12 17 18 J, M, R, V
- Magdalena 1 6 7 16 17 D, F, M, R
- Norte del Cesar 1 3 6 7 8 10 11 12 14 16 17 D, M
- Urabá Antioqueño 2 6 7 10 16 17 E, O



Zona Suroccidental

Subzonas

- Tumaco 2 6 7 10 13 15 16 17 D, E, H, R

Consolidado de factores limitantes

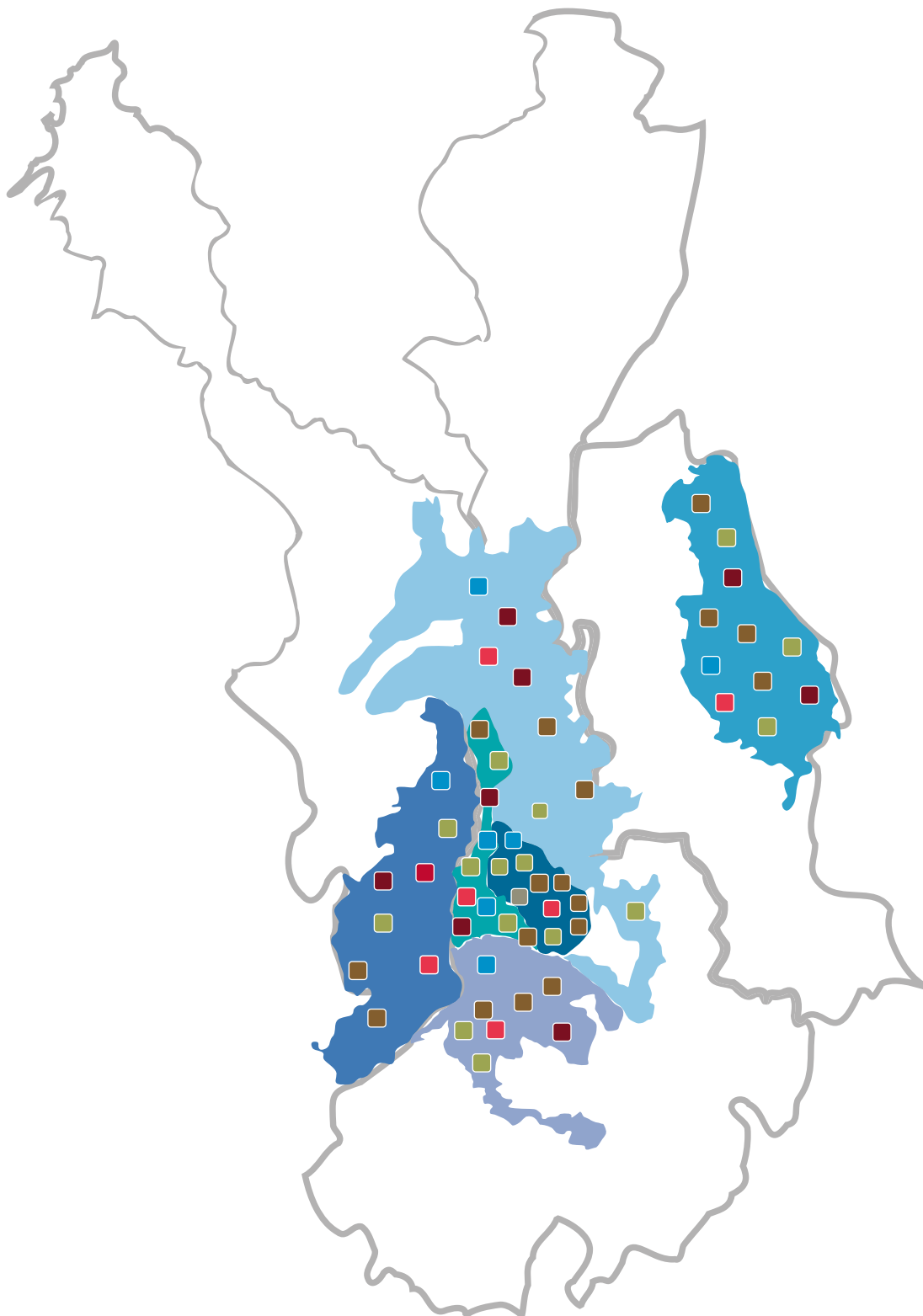
- 1 Déficit hídrico
- 2 Exceso de agua en el suelo
- 3 Anillo rojo (AR)
- 4 Martchitez letal (ML)
- 5 Marchitez sorpresiva (MS)
- 6 Pudrición del cogollo (PC)
- 7 Pudrición de estípite (PE)
- 8 Pestalotiopsis
- 9 Acidez del suelo
- 10 Baja fertilidad del suelo
- 11 Suelos arenosos
- 12 Suelos compactados
- 13 Suelos de lomeríos
- 14 Escasez de mano de obra capacitada
- 15 Poca disponibilidad de maquinaria agrícola
- 16 **Barrenadores**
 - A. *Strategus* sp.
 - B. *Eupalamides cyparissias*
 - C. *Eupalamides guyanensis*
 - D. *Rhynchophorus palmarum*
 - E. *Sagalassa valida*
 - F. *Strategus aloeus*
- 17 **Defoliadores**
 - G. *Acharia* sp.
 - H. *Brassolis granadensis*
 - I. *Brassolis sophorae*
 - J. *Durrantia* sp.
 - K. *Euprosterina Elaea*
 - L. Hormiga arriera
 - M. *Leptopharsa gibbicarina*
 - N. *Leucothyreus femoratus*
 - O. *Limacodidae*
 - P. *Loxotoma elegans* Zeller
 - Q. *Natada subpectinata*
 - R. *Opsiphanes cassina*
 - S. *Opsiphanes invirae*
 - T. *Stenoma cecropia*
 - U. *Stenoma impresella*
- 18 **Raspador**
 - V. *Demotisca neivai*

*Los puntos no representan la distribución geográfica exacta de los factores limitantes.

Zona Central

Subzonas

Catatumbo	2	3	5	6	7	9	10	11	12	16	17	18	D, L, V
Puerto Wilches	1	2	6	7	8	9	10	12	16	17	18	D, F, L, M, T, U, V	
Sabana de Torres	2	6	9	10	11	12	13	14	16	17	18	D, F, L, T, V	
Sur de Bolívar	1	4	6	7	8	9	10	12	16	17	D, M, T		
Sur de Santander	2	4	6	7	8	9	10	12	13	16	17	D, L, M, T	
Sur del Cesar	1	2	6	7	8	10	12	16	17	F, L, M, T			

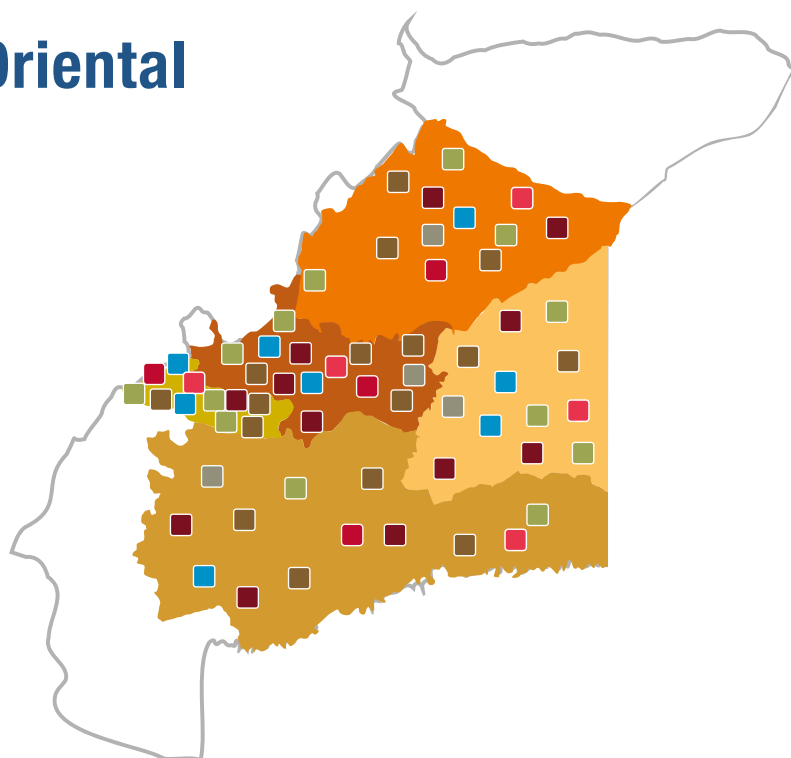


Consolidado de factores limitantes

- 1 Déficit hídrico
- 2 Exceso de agua en el suelo
- 3 Anillo rojo (AR)
- 4 Martchitez letal (ML)
- 5 Marchitez sorpresiva (MS)
- 6 Pudrición del cogollo (PC)
- 7 Pudrición de estípite (PE)
- 8 Pestalotiopsis
- 9 Acidez del suelo
- 10 Baja fertilidad del suelo
- 11 Suelos arenosos
- 12 Suelos compactados
- 13 Suelos de lomeríos
- 14 Escasez de mano de obra capacitada
- 15 Poca disponibilidad de maquinaria agrícola
- 16 **Barrenadores**
 - A. *Strategus* sp.
 - B. *Eupalamides cyparissias*
 - C. *Eupalamides guyanensis*
 - D. *Rhynchophorus palmarum*
 - E. *Sagalassa valida*
 - F. *Strategus aloeus*
- 17 **Defoliadores**
 - G. *Acharia* sp.
 - H. *Brassolis granadensis*
 - I. *Brassolis sophorae*
 - J. *Durrantia* sp.
 - K. *Euprosterina Elaea*
 - L. Hormiga arriera
 - M. *Leptopharsa gibbicarina*
 - N. *Leucothyreus femoratus*
 - O. *Limacodidae*
 - P. *Loxotoma elegans* Zeller
 - Q. *Natada subpectinata*
 - R. *Opsiphanes cassina*
 - S. *Opsiphanes invirae*
 - T. *Stenoma cecropia*
 - U. *Stenoma impresella*
- 18 **Raspador**
 - V. *Demotispa neivai*

*Los puntos no representan la distribución geográfica exacta de los factores limitantes.

Zona Oriental



Subzonas

Acacias, San Carlos de Guaroa	1 2 4 6 7 9 10 12 14 16 17 18	A, C, E, F, G, K, L, P, Q, R, V
Casanare	1 2 3 4 6 7 9 10 12 14 16 17 18	C, D, G, I, K, L, P, Q, R, V
Cumaral y Bajo Upía	1 2 3 4 5 6 7 9 10 11 12 14 16 17	C, D, F, G, I, K, L, M, N, P, Q, R, S
Puerto Gaitán	1 2 3 5 6 7 9 10 14 16 17 18	B, C, G, K, L, P, Q, V
San Martín, Ariari	1 2 3 4 5 6 7 9 10 11 12 14 16 17	B, C, G, K, L, P, Q

*Los puntos no representan la distribución geográfica exacta de los factores limitantes.

Ficha metodológica

Objetivo: identificar los factores limitantes de la producción de la palma de aceite a nivel de subzona.

Alcance: se consideran los factores limitantes asociados a aquellos inherentes de la zona relacionada a las condiciones agroclimáticas que afectan el rendimiento del cultivo.

Metodología: a partir de la información recopilada en fuentes secundarias: Resultados de la Priorización de Actividades de los Comités Agronómicos (2004-2022), Reunión Técnica Nacional de Palma de Aceite (2019-2023), y Planes Estratégicos del Servicio de Asistencia Técnica de los Núcleos Palmeros y Asociaciones, acompañados por la Dirección de Extensión de Cenipalma (2020 a 2023); se consolidaron los factores limitantes clasificándolos según su interacción con el cultivo para cada una de las zonas y subzonas palmeras. La versión se sometió a la validación de investigadores y extensionistas de Cenipalma.

Reflexiones: a nivel de zonas y subzonas palmeras se observa variabilidad en la presencia de factores limitantes de la productividad del cultivo. Es importante tener en cuenta esta variabilidad ya que permite formular y orientar de manera específica las estrategias necesarias de manejo y focalizar las inversiones requeridas.

Aunque en el presente documento se abordan las limitaciones respecto a condiciones agroclimáticas inherentes de la zona, también es importante reconocer que existen otras limitantes asociadas a mejores prácticas agronómicas y tomas de decisiones en las plantaciones que pueden afectar el correcto desarrollo de los cultivos de palma de aceite.

Centro de Investigación en Palma de Aceite, Cenipalma | Calle 98 N.º 70-91, piso 14

PBX: (57-601) 313 8600 | www.cenipalma.org

Síguenos en:

Consolidado de factores limitantes

- 1 Déficit hídrico
- 2 Exceso de agua en el suelo
- 3 Anillo rojo (AR)
- 4 Martchitez letal (ML)
- 5 Marchitez sorpresiva (MS)
- 6 Pudrición del cogollo (PC)
- 7 Pudrición de estípite (PE)
- 8 Pestalotiopsis
- 9 Acidez del suelo
- 10 Baja fertilidad del suelo
- 11 Suelos arenosos
- 12 Suelos compactados
- 13 Suelos de lomeríos
- 14 Escasez de mano de obra capacitada
- 15 Poca disponibilidad de maquinaria agrícola
- 16 **Barrenadores**
 - A. *Strategus* sp.
 - B. *Eupalamides cyparissias*
 - C. *Eupalamides guyanensis*
 - D. *Rhynchophorus palmarum*
 - E. *Sagalassa valida*
 - F. *Strategus aloeus*
- 17 **Defoliables**
 - G. *Acharia* sp.
 - H. *Brassolis granadensis*
 - I. *Brassolis sophorae*
 - J. *Durrantia* sp.
 - K. *Euprosterina Elaea*
 - L. Hormiga arriera
 - M. *Leptopharsa gibbicarina*
 - N. *Leucothyreus femoratus*
 - O. *Limacodidae*
 - P. *Loxotoma elegans* Zeller
 - Q. *Natada subpectinata*
 - R. *Opsiphanes cassina*
 - S. *Opsiphanes invirae*
 - T. *Stenoma cecropia*
 - U. *Stenoma impresella*
- 18 **Raspador**
 - V. *Demotisca neivai*