

Diseño y establecimiento de la red regional de monitoreo y control de *Rhynchophorus palmarum* L. en el cultivo de palma de aceite en la Zona Central de Colombia

Diana Yanneth Navarrete Girón¹, Anderson Steven Cotrino Tierradentro¹, Miguel Ángel Castro¹, Liseth Quiñonez², Camilo Medina³, José Miguel Figueroa⁴, Juan Guillermo Pabón⁵, Carlos Luis Rodríguez⁶, Jhon Daniz Martínez⁷, Jaime Salazar⁸, Robinson Mora⁹, Alexandra Greco¹⁰, Carlos Mario Murgas¹¹, Jhonatan Santana¹², Omar Florez¹³, Carolina Ruiz¹⁴, Jesús Martínez¹⁵, Carlos Sarmiento¹⁶, Nelson Páez¹⁷, Consuelo Velasco¹⁸

¹Programa de Manejo Fitosanitario, Corporación Centro de Investigación en Palma de Aceite, Cenipalma, ²Palmas del Cesar, ³Agroince, ⁴Extractora La Gloria, ⁵Palmeras de Puerto Wilches, ⁶Extractora Central, ⁷Extractora San Fernando, ⁸Extractora Monterrey, ⁹Palma y Trabajo, ¹⁰Extractora Vizcaya, ¹¹Extractora Loma Fresca, ¹²Aceites y Grasas del Catatumbo, ¹³Oleonorte, ¹⁴Palnorte, ¹⁵Grupalma, ¹⁶Aceites del Magdalena Medio, ¹⁷Extractora Sabana, ¹⁸Palmeros Unidos
Autora para correspondencia: dnavarrete@cenipalma.org

Introducción

La Zona Central del cultivo de palma de aceite en Colombia comprende los departamentos de Santander, Sur de Cesar, Sur de Bolívar, Norte de Santander y Yondó (Antioquia), con un área sembrada de 206.656 ha (Sispa, 2024).

La principal enfermedad en esta región es la pudrición del cogollo (PC) y el insecto *Rhynchophorus palmarum* L., conocido como picudo negro, está asociado directamente con la muerte de palmas; reportado como plaga de control oficial del cultivo de palma de aceite, en la Resolución ICA 092771 de 2021.

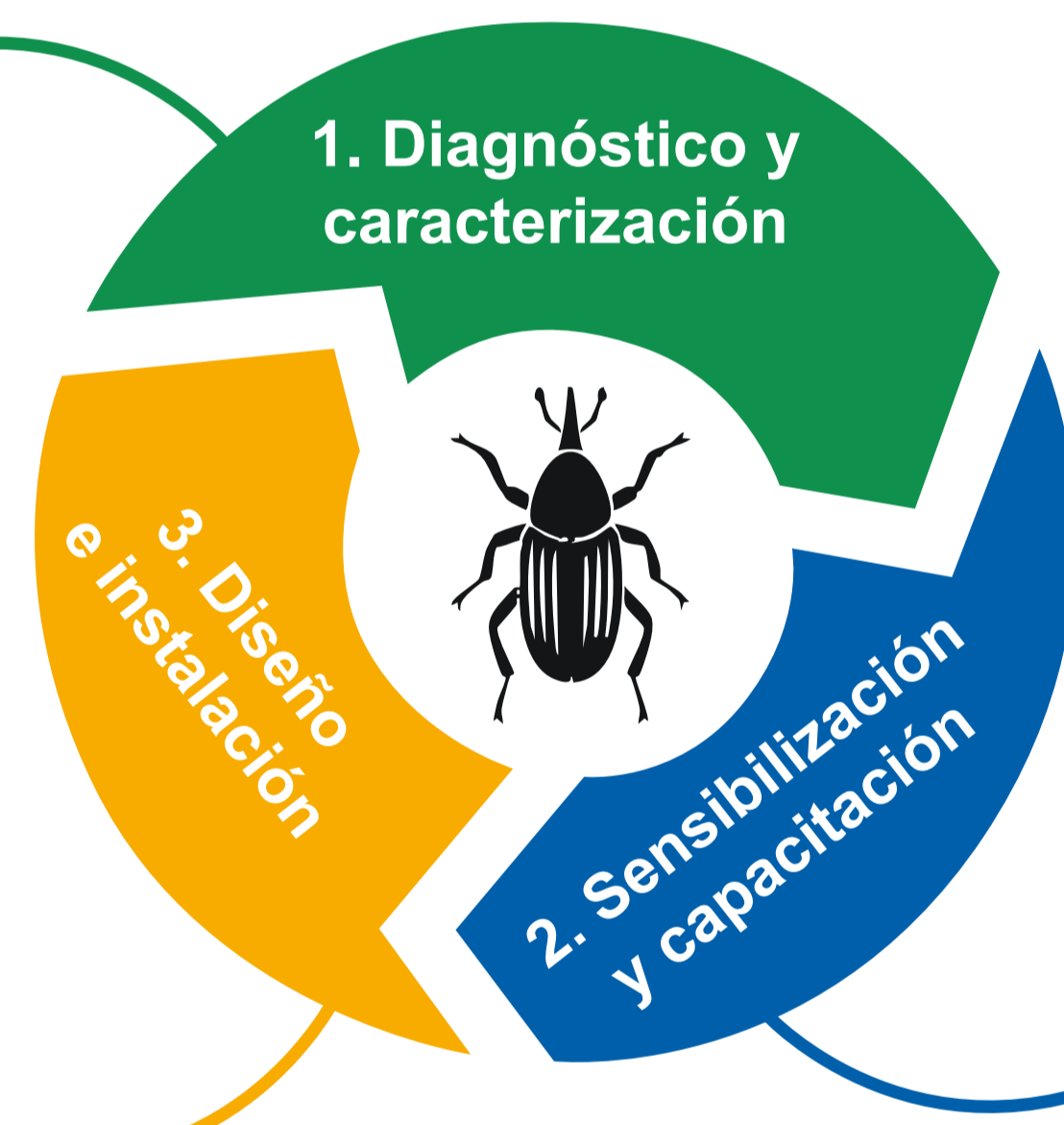
Entre los años 2009 y 2012 se presentó la explosión epidémica de la pudrición del cogollo e incremento de las poblaciones de *R. palmarum* en Puerto Wilches (Santander) y en Cantagallo (Bolívar), por lo tanto, se generó la necesidad de estructurar la estrategia fitosanitaria para la contención y mitigación de la pudrición del cogollo, priorizando el área de avance de la PC en los municipios Sabana de Torres, Rionegro y Sur del Cesar. Parte de la estrategia se diseñó y estableció la red de monitoreo del picudo negro con el fin de disminuir las poblaciones de la plaga y evitar la muerte de palmas.

El programa de investigación en Plagas y enfermedades de Cenipalma desarrolló como herramienta una trampa con una feromona específica para *Rhynchophorus palmarum* L. (Aldana et al., 2011).

Metodología

En marco de las mesas fitosanitarias de la Zona Central conformadas por los equipos técnicos de las empresas palmeras, ICA y Cenipalma, se realizaron jornadas de trabajo para definir las fases del plan y las actividades (Figuras 1 y 2).

- Análisis de resultados de las verificaciones en manejo fitosanitario
- Priorización de veredas con base en la incidencia actual de PC
- Identificación de trampas instaladas entre 2016 y 2017
- Detección de áreas sin trampas



Jornadas en campo dirigidas a palmicultores y tomadores de decisión con enfoque en:

- Socialización de la estrategia de trabajo
- Elaboración y ubicación de las trampas
- Concientización y compromiso del establecimiento, mantenimiento, lectura y reporte

Se determinó la ubicación geográfica de las nuevas trampas en el área por cubrir; se tuvo en cuenta la distancia y cantidad requerida por plantación.

Para la instalación de las trampas, los equipos técnicos de las empresas palmeras y la coordinación de manejo fitosanitario realizaron el apoyo requerido para la elaboración y ubicación de las trampas en campo.

Figura 1. Acciones para el diseño y establecimiento de la red regional.

4. Monitoreo, alertas y planes de control de *Rhynchophorus palmarum*

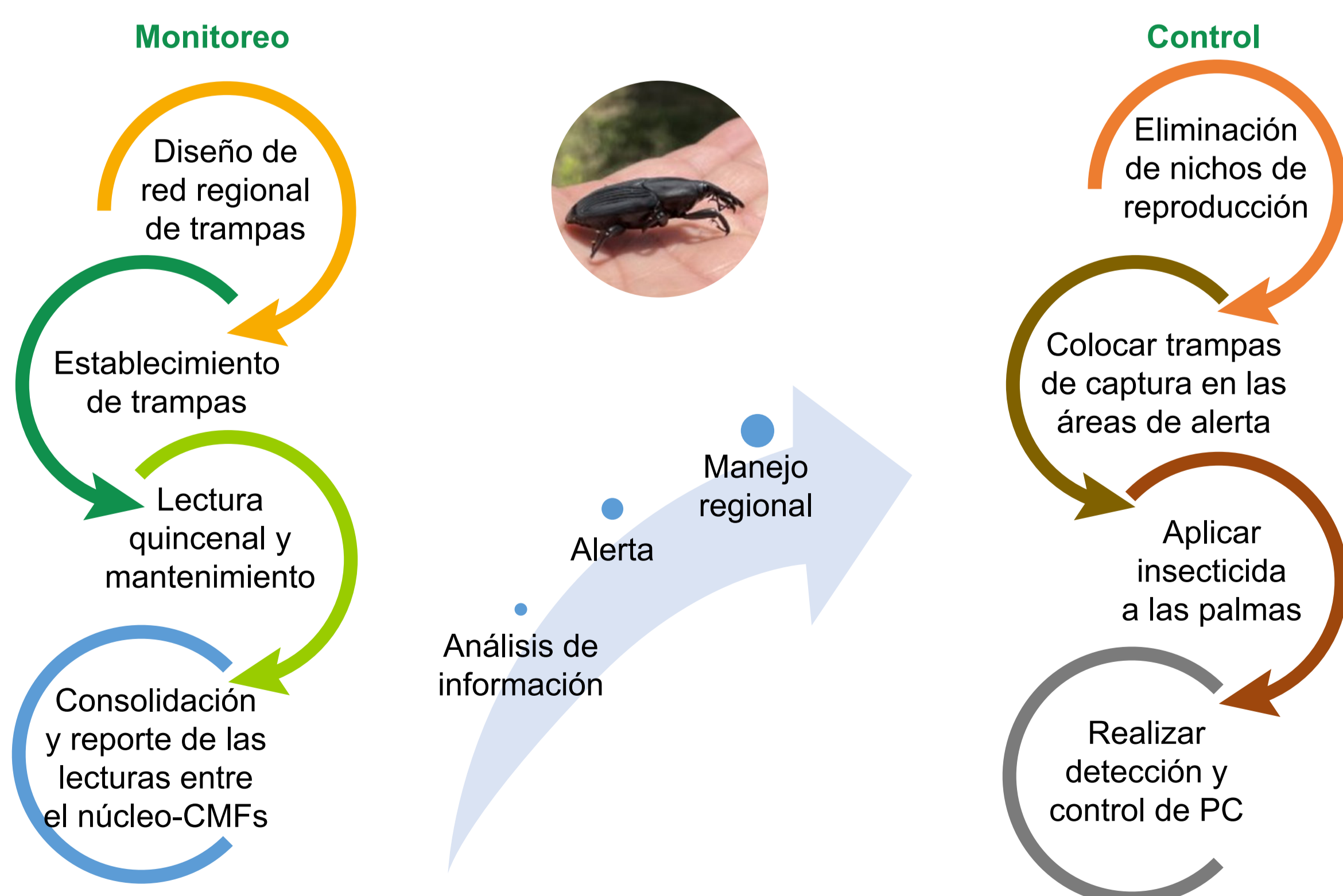


Figura 2. Acciones para el monitoreo y control de *R. palmarum*.

Resultados

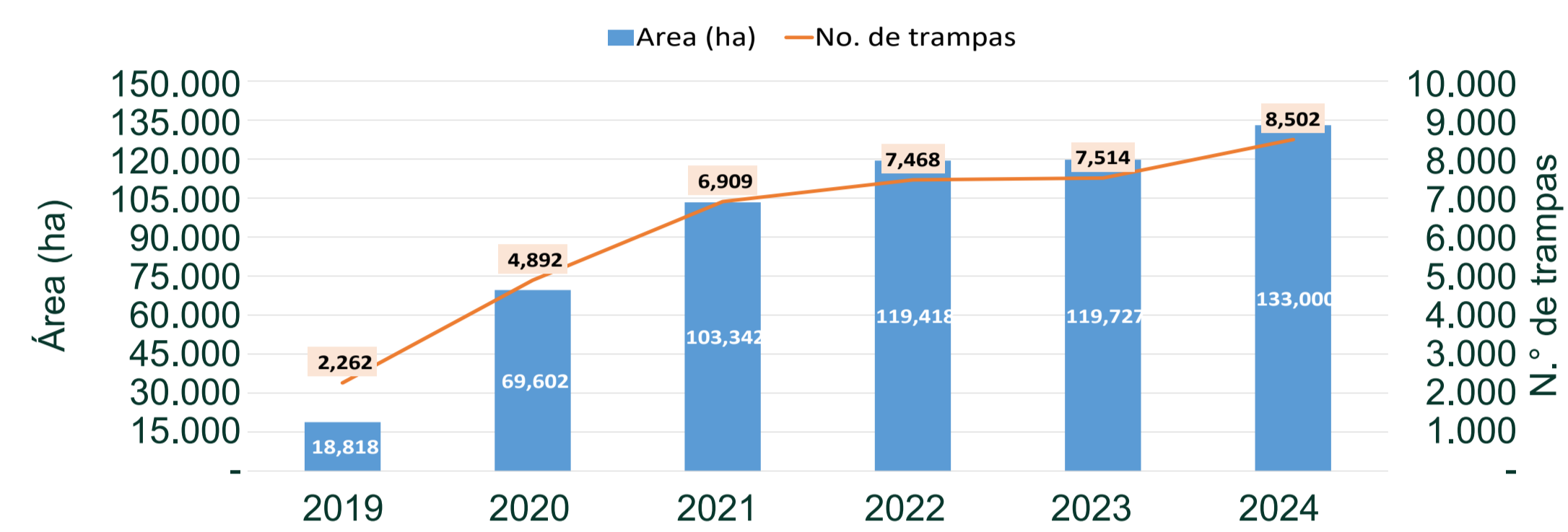


Figura 3. Avance en la cobertura anual de la red regional de monitoreo *R. palmarum*.

- Se concertaron y unificaron los parámetros técnicos para el diseño, establecimiento, monitoreo y control de *R. palmarum* en la Zona Central.
- Se logró establecer 8.502 trampas en 1.175 plantaciones impactando 133.000 ha en la Zona Central, con cierre al año 2024 (Figura 3).
- Mapas de ubicación geográficas de trampas para la captura de *R. palmarum* en donde se evidencia la red regional de monitoreo de la plaga (Figura 4).
- Se ha logrado detectar oportunamente plantaciones y/o veredas con altas capturas de la plaga, que permitieron activar los planes de control, disminuir las poblaciones y evitar muerte de palmas.
- Reducción y control de las poblaciones de *R. palmarum* en los departamentos de Santander, Sur del Cesar, Sur de Bolívar y Norte de Santander (Figura 5).

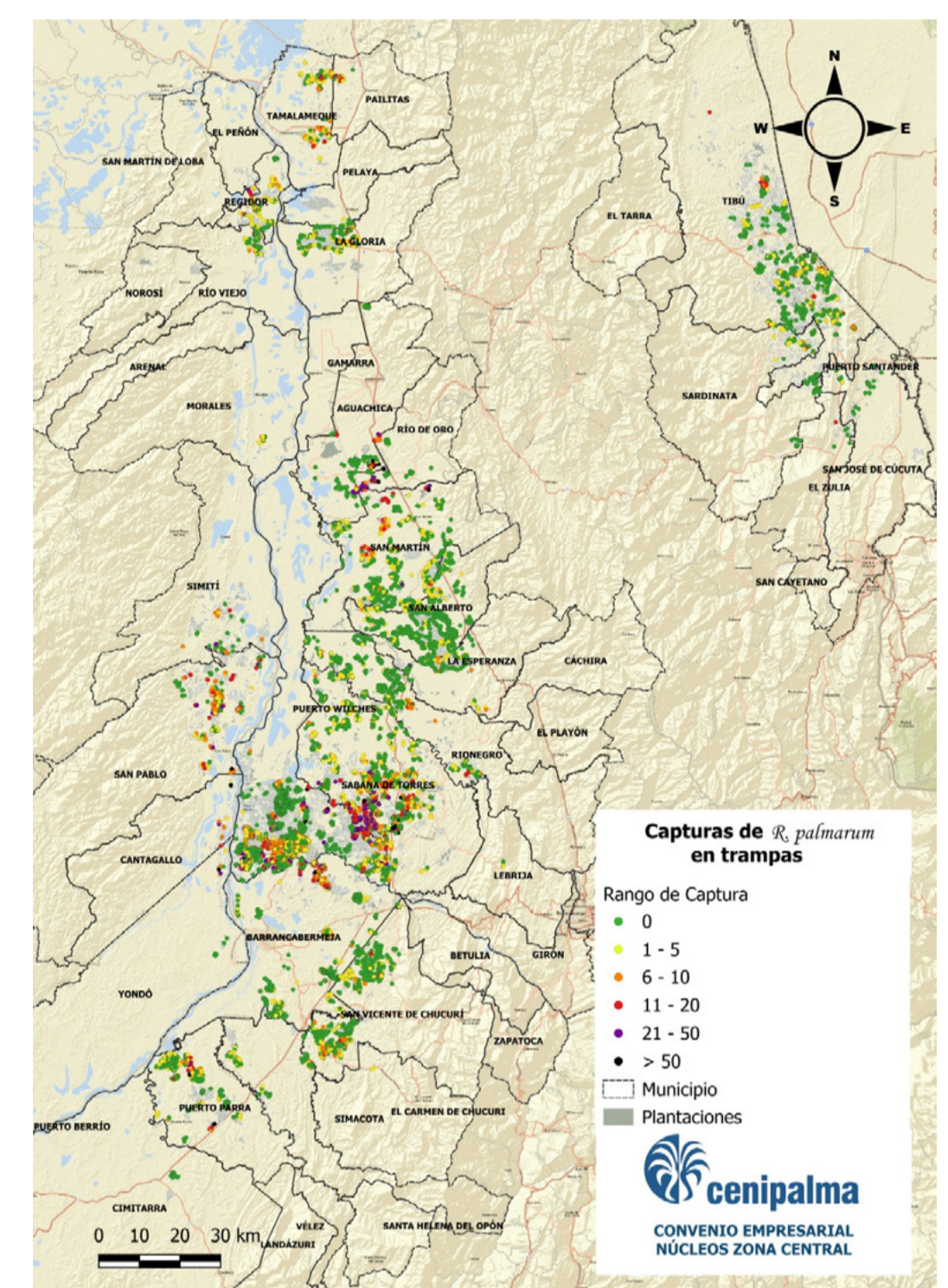


Figura 4. Mapa de capturas de *R. palmarum*.

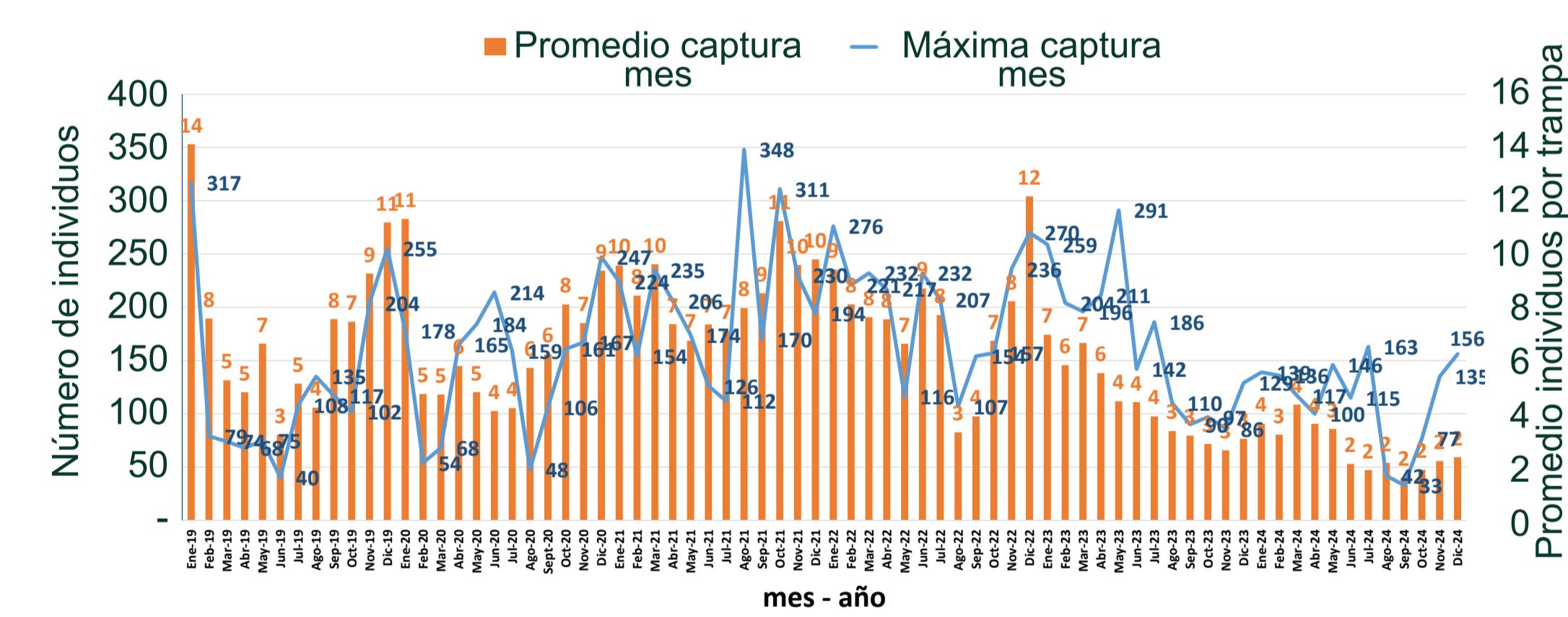


Figura 5. Captura mensual histórica de *R. palmarum* en trampas de la red regional.

Conclusiones

- Se logró el establecimiento de la red de trampas para el monitoreo y control de *R. palmarum* en la Zona Central de Colombia.
- La articulación de los diferentes actores técnicos del sector es fundamental para lograr desarrollar las actividades de la estrategia de monitoreo y control de la plaga.
- Se resalta el alto compromiso de los equipos técnicos de las empresas palmeras, ICA y Cenipalma para el desarrollo de la estrategia.

Referencias bibliográficas

Aldana, R. C., Aldana, J. A., & Moya, O. M. (2011). Manejo del picudo *Rhynchophorus palmarum* L. (Coleoptera: Curculionidae). Bogotá: ICA. [https://www.ica.gov.co/getattachment/19e016c0-0d14-4412-af12-03eecef398f2/Manejo-del-picudo-Rhynchophorus-palmarum-L-\(Cole.aspx\)](https://www.ica.gov.co/getattachment/19e016c0-0d14-4412-af12-03eecef398f2/Manejo-del-picudo-Rhynchophorus-palmarum-L-(Cole.aspx))
Sistema de Información Estadística del Sector Palmero –SISPA. 2024. Consulta en Portal público. <https://sisplplus.fedepalma.org/Default>

Agradecimientos

Los autores agradecen a las Gerencias y equipos técnicos de las empresas palmeras de la Zona Central, al Fondo de Fomento Palmero, administrado por Fedepalma, Instituto Colombiano Agropecuario –ICA y Alcaldía de Sabana de Torres.



La información contenida en este póster es responsabilidad de los autores

CON EL APOYO DEL FONDO DE FOMENTO PALMERO