

Proyecto de Palmicultura Sostenible e Inclusiva para Productores de Menor Escala

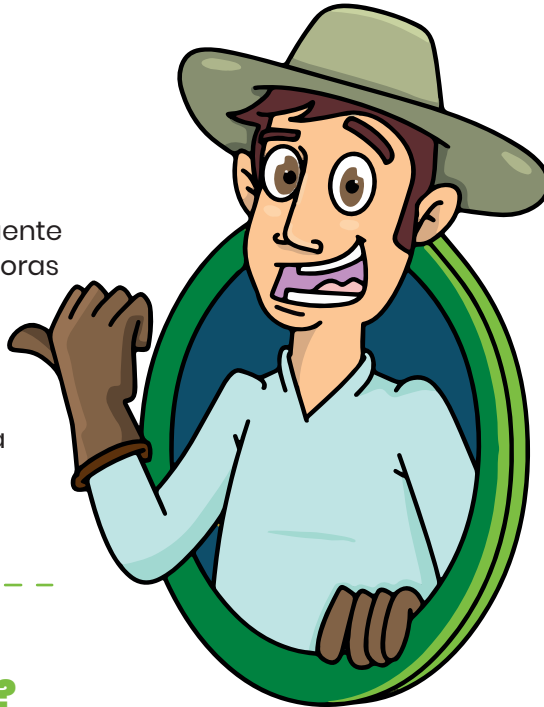
¡Avanzamos juntos hacia la sostenibilidad palmera!

1

¿Por qué hablar de sostenibilidad en palma?

El cultivo de palma de aceite es una fuente de bienestar para las familias productoras comprometidas con la naturaleza y las futuras generaciones.

En Colombia, esta agroindustria es justa, viable y sostenible porque aplica las mejores prácticas ambientales, sociales y agronómicas.



2

¿Cómo lo hacemos?

Cenipalma ha fortalecido su equipo de extensión con profesionales ambientales y sociales para brindar acompañamiento técnico y promover que los productores de menor escala implementen las mejores prácticas de sostenibilidad.



3

¿Qué es el cierre de brechas?

Es una estrategia de acompañamiento agronómico, social y ambiental que busca identificar las diferencias entre las prácticas que los productores realizan y aquellas de referencia para una producción sostenible. Su objetivo es orientar, fortalecer y facilitar la adopción de mejores prácticas que permitan incrementar la productividad, proteger el entorno natural y mejorar las condiciones de vida de los productores, sus familias y colaboradores.

Para la cuantificación de las brechas en sostenibilidad, el sector hace uso de la herramienta de medición denominada Índice de Sostenibilidad (IDS).



5

Frentes de acción 2025

Acompañamiento directo

a más de **800 productores** de menor escala para impulsar la implementación de mejores prácticas de sostenibilidad y su monitoreo.

Fortalecimiento socioorganizativo

y empresarial a aquellos productores que no están vinculados a un modelo de asistencia técnica.

4

¿Y cómo vamos en el cierre de brechas?

Cenipalma, de la mano de los palmicultores, ha levantado la **línea base de sostenibilidad con más de 3.800 productores** de menor escala. Esta información registra un **avance promedio del IDS del 47%** a nivel nacional, resultado desagregado en los siguientes ejes:

Eje Económico

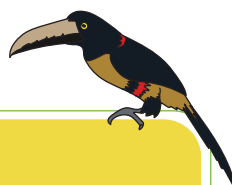
54 %

Eje Social

52 %

Eje Ambiental

34 %



¡Juntos construimos una palmicultura más responsable, productiva y sostenible!

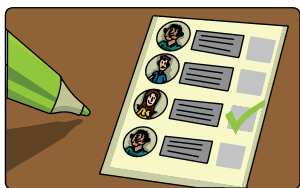
 cenipalma

 fedepalma

CON EL APOYO DEL FONDO DE FOMENTO PALMERO

6

Conocimiento del perfil socioeconómico de los productores



El sector cuenta con información sobre las condiciones sociales, económicas, productivas y familiares de los palmicultores, lo cual permite orientar la implementación de estrategias de extensión diferenciadas.

7 Algunos datos de interés sobre el perfil socioeconómico de los palmicultores

Cenipalma cuenta con información socioeconómica de **5.289 unidades productivas de menor escala** en las 4 zonas palmeras.

1.698 productores de menor escala, es decir el **35 %**, no cuentan con servicios de asistencia técnica y desarrollan su actividad comercial de manera informal.

El **40 % de los de menor escala están en edad de retiro laboral**, es decir por encima de los 60 años. Esto refleja la necesidad de formar a una nueva generación de palmicultores para que lideren el negocio.

El **85 % de las contrataciones** por parte de los productores de menor escala **son por obra labor**, realidad que guarda relación con la edad del productor para realizar ciertas labores del cultivo.

El **65 % de los productores** están vinculados al **Sistema Subsidiado de Salud (SISBEN)**. Esto sumado al tipo de contratación predominante hace que se requiera especial atención a la implementación de estrategias de sostenibilidad social.

El **8 % de los productores** de menor escala presentan grados de analfabetismo, **el 24 % ha cursado hasta el quinto grado** de primaria y el **30 % finalizó el bachillerato**. Esta situación, unida a su edad, demanda estrategias diferenciadas en los procesos de extensión.



Mayor información

Alcibiades Hinestroza Córdoba
Líder Proyecto de Palmicultura Sostenible e Inclusiva
WhatsApp 320 854 5500 | ahinestroza@cenipalma.org