

Impacto Real y Valor Compartido:

Sostenibilidad Palmera en Colombia 2025



Estrategia de sostenibilidad del sector palmero colombiano

Nuestra ambición es que el aceite de palma colombiano sea reconocido y apetecido en los mercados por sus atributos de sostenibilidad.

PILARES DE LA SOSTENIBILIDAD



Colombia Origen Sostenible

Una palmicultura más eficiente y sostenible, que genera rentabilidad a los productores y mejora la calidad de vida de las comunidades palmeras.



Mercados Sostenibles

Una agroindustria más rentable, reconocida por su aceite de palma diferenciado, y con nuevas oportunidades de generar valor.



Gobernanza

Los esfuerzos de los palmicultores son respaldados por acciones concretas de otros actores públicos y privados, facilitando su camino hacia la sostenibilidad.

Un sector comprometido con la **producción de aceite de palma sostenible**

35% de la producción de APC* certificado en sostenibilidad
*Aceite de palma crudo

33% del área cultivada 2025 certificada bajo estándares de sostenibilidad



Certificación APSColombia Un origen que hace la diferencia

368 Productores con certificado vigente (2023 - 2025)

62% Productores de pequeña escala

33% Mujeres certificadas

+18% de APC equivalente está certificado en APSColombia

Esta certificación es la forma de asegurar y demostrar nuestra promesa de valor de un **origen sostenible, inclusivo y confiable.**

Somos miembros:



Nuestro desempeño económico



4to Productor de aceite de palma en el mundo



1er Productor en América



+640 mil ha de cultivo de palma de aceite



+9.300 productores

74% productores de pequeña escala



1,93 millones de tons APC producidas



9,4 billones COP Valor de la producción



12,3% del PIB agrícola nacional

69% de la producción se destina al mercado local



45% Consumo humano



48% Biodiésel



7% Alimentos concentrados

31% de la producción se exporta



Nuestro desempeño ambiental

El sector palmero se posiciona como un **actor estratégico** y fundamental para la conservación de la **biodiversidad en Colombia**



38% de la avifauna colombiana está representada en los paisajes palmeros biodiversos



746 aves identificadas

10 aves endémicas

110 aves amenazadas

Zona Norte
Chavarri - Chauna chavarria

Zona Central
Buhu Crestado - Lophostrix cristata

Zona Oriental
Bobo Punteado - Hynnelus ruficollis

Zona Suroccidental
Tangará Collajera - Stipnia larvata

En alianza con: 

Impulsando el potencial de biodiversidad: nuestro compromiso con el agroecosistema palmero

A través de modelos científicos y datos globales, calculamos cuántas especies podrían habitar en el paisaje palmero según sus condiciones naturales. Estos valores representan el potencial de biodiversidad de nuestro Paisaje Palmero Biodiverso para dar hogar a:



6.807
especies potenciales



320
especies endémicas

139
especies amenazadas

En alianza con:

Desde el 2017 cultivamos futuro con un origen sostenible

Trazamos una ruta para proteger los bosques y mitigar el cambio climático a través del **Acuerdo de Cero Deforestación**, iniciativa que reúne a **86** signatarios al 2025.



Los productores firmantes representan el **64%** de producción nacional de APC
Este compromiso contribuye a un sector **99%** libre de deforestación

En camino a ser un sector Cero emisiones Netas para el 2030

20
plantas

cuentan con sistema de captura y uso de biogás (38% de la producción nacional de APC)

11
MW

de generación de energía a partir de biogás

588 mil ton
CO₂ eq

mitigadas



Huella de carbono para el aceite de palma crudo **182 Kg CO₂ eq/Tons APC**
Inventario GEI 2021

Elegibilidad del aceite de palma colombiano para producción de combustibles sostenibles de aviación – SAF

Se solicitó ante la Organización de Aviación Civil Internacional –OACI la inclusión del aceite de palma colombiano como materia prima para SAF

Estudio realizado por ISCC – Banco Mundial 2022–2024

Evalúa el potencial de la cadena de valor del aceite de palma colombiano para la producción de SAF.



Se dio inicio a la estimación del cambio inducido del uso del suelo –ILUC en la OACI como paso fundamental para la elegibilidad.

Certificación ISCC-CORSIA

3 empresas agroindustriales certificadas (2024–2025)



Certifica a las empresas en la producción de aceite de palma bajo en emisiones, correspondiente al incremento de la productividad de su línea base (últimos 5 años)

Nuestro desempeño social

La equidad de género se trabaja en todos los eslabones de nuestra cadena productiva

La **autonomía económica** como eje principal de nuestra política, nos ha permitido trabajar para el cierre de brechas y el liderazgo femenino en cada región.

Descubre los resultados de nuestra **Gran Encuesta de Género** escaneando este código y conoce cómo estamos cambiando el mapa del sector.



Guías prácticas para avanzar hacia entornos laborales más equitativos y responsables

4 cartillas a modo de **caja de herramientas**, que permiten implementar la política de equidad de género, según las necesidades de cada empresa.



Guía para la prevención del acoso laboral y sexual en el sector palmero colombiano. Identifica qué es y qué no es el acoso laboral y el acoso sexual, el marco legal que cobija a las víctimas.



Creación y gestión de comités de género en empresas del sector palmero colombiano. Preguntas y respuestas sobre qué son, cómo se conforman y qué hacen los comités de género.



Guía para políticas salariales con enfoque de género. Cuestionario de autorrevisión sobre lo que significa una política salarial con enfoque de género.



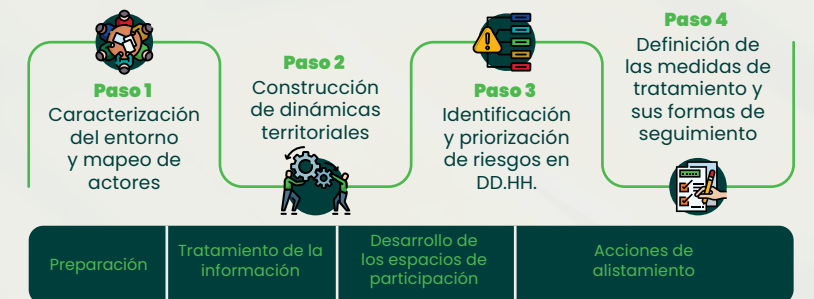
Lineamientos para la no discriminación laboral en el sector palmero de Colombia. Enlista recursos para la no discriminación en las empresas: recomendaciones de fácil aplicación para sensibilización sobre inclusión.



En alianza con: **Solidaridad giz** Global Infrastructure & Technology

El sector decide dar un paso adelante en materia de promoción y respeto de los DD.HH

Se cuenta con una **Metodología sectorial**, que permite a las empresas extractoras y productores, identificar conjuntamente riesgos en derechos humanos y sus medidas de tratamiento.



En alianza con: **CREER**